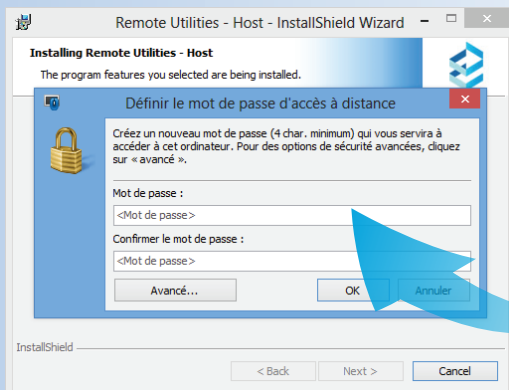


Vous pouvez vous connecter à un PC distant en utilisant son identifiant internet, **son adresse IP ou son nom DNS**. Ce guide vous explique comment vous connecter grâce à un identifiant internet, mais vous pouvez suivre les mêmes étapes pour vous connecter en utilisant une adresse IP ou un nom DNS.

## 1 Installation du Host

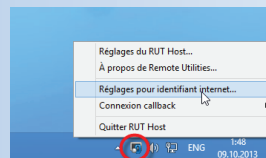


Téléchargez le fichier d'installation du Host et exécutez-le sur le **PC distant**. Une fois l'installation terminée, créez un **mot de passe d'accès**.

## 2 Configuration du Host

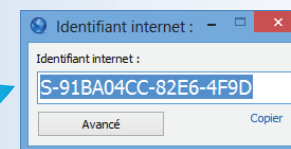


Sur le **PC distant**, faites un clic droit sur l'icône du Host dans la barre des tâches et sélectionnez **Réglages pour identifiant internet**.



Cliquez sur le bouton **Obtenir un nouvel identifiant** puis copiez l'identifiant internet.

*Note : cette étape n'est pas nécessaire si vous vous connectez en utilisant une adresse IP ou un nom DNS.*



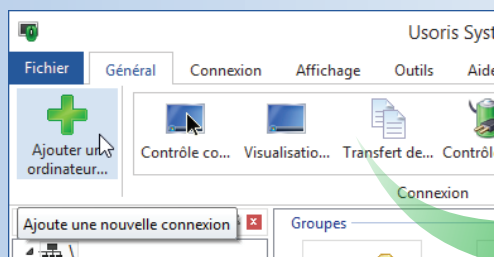
## 3 Installation du Viewer



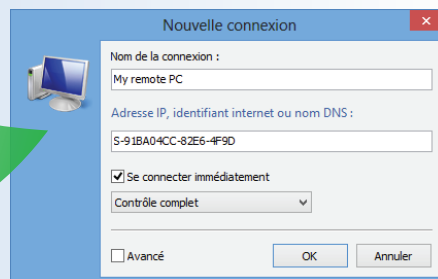
Téléchargez le fichier d'installation du Viewer et exécutez-le sur le **PC local**. Terminez l'installation en suivant les étapes de configuration.

## 4 Configuration du Viewer

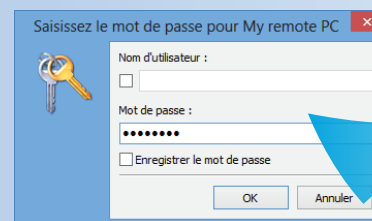
Sur le **PC local**, lancez le Viewer et cliquez sur le bouton en forme de **croix verte** dans la barre d'outils.



Saisissez un nom de connexion et l'**identifiant internet** de l'étape précédente, puis cliquez sur **OK**.



## 5 Connexion



Saisissez le **mot de passe d'accès** du Host dans la fenêtre de demande de mot de passe et cliquez sur **OK**.